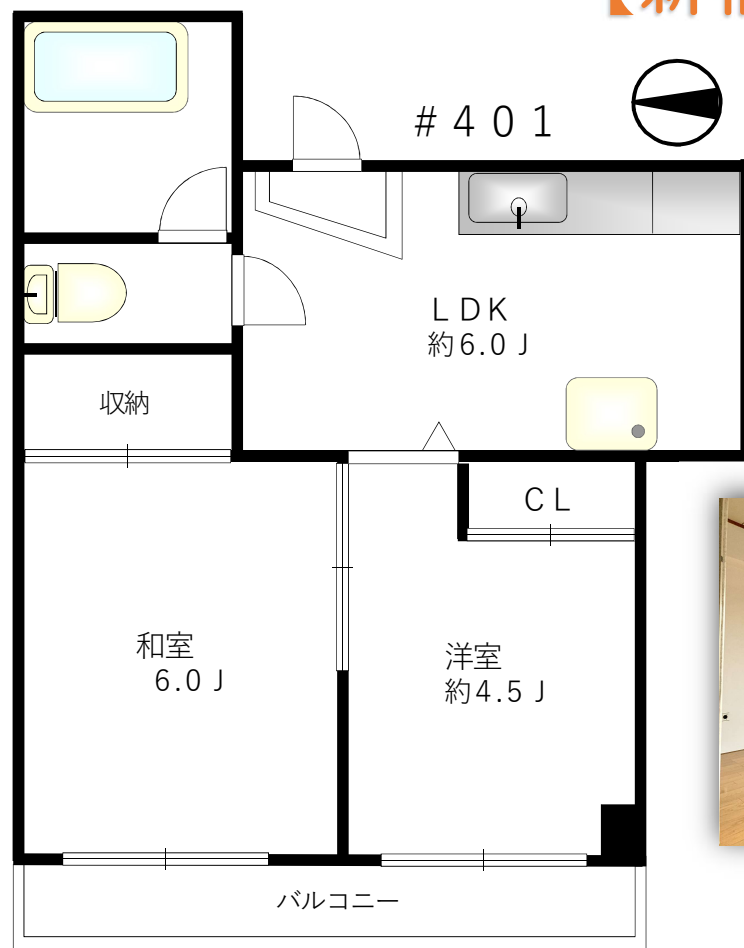


FOR RENT

# ☆沖マンション☆

山手線 「新大久保」駅 徒歩3分  
 大江戸線・副都心線 「東新宿」駅 徒歩10分  
 山手線 「新宿」駅 徒歩15分

## ビッグターミナル 【新宿駅】まで徒歩15分圏内



### 【周辺環境】

- ・コンビニ (セブンイレブン) 徒歩3分
- ・スーパー (ミニピアゴ) 徒歩1分
- ・ドン・キホーテ 徒歩5分
- ・郵便局 徒歩2分
- ・ATM (UFJ・みずほ) 徒歩3分



### 物件概要

物件名： 沖マンション  
 所在地：東京都新宿区百人町1-9-14  
 構造：RC造5階建4階部分  
 築年数： 昭和54年6月  
 面積： 約35㎡  
 賃料： **96,000円**  
 管理費 **5,000円**  
 礼金： 1ヶ月  
 敷金： 1ヶ月  
 契約期間： 定期借家2年  
 再契約料： 新賃料1ヶ月  
 入居： 空室 (即入居可)

### 備考

- ・夜間オートロック
- ・エレベーター
- ・事務所使用相談可
- ・入居時保証会社必須 (初回のみ：賃料総額1ヶ月分)
- ・鍵交換 (任意) 20,000円+消費税
- ・口座振替利用可 (月額300円+消費税)
- ・2口ガスコンロ設置可
- ・ゴミ置き場有
- ・外国籍不可

※図面と現況が異なる場合は現況を優先とします。 ※退去時のクリーニング費用は借主の負担となります。 ※弊社指定の火災保険にご加入いただけます。



RADIAZ MANAGEMENT

東京都知事(1) 第102901号

〒110-0016 東京都台東区台東1-29-3 イースタックアキバ 9F

## ラディアスマネジメント株式会社

HP : <https://radiaz-mgt.com>

Mail: [kanri@radiaz-mgt.com](mailto:kanri@radiaz-mgt.com)

TEL: 03-5817-4629

FAX: 03-5817-4639

仲介業者様

取引態様：代理

手数料：借主100%

客付100%